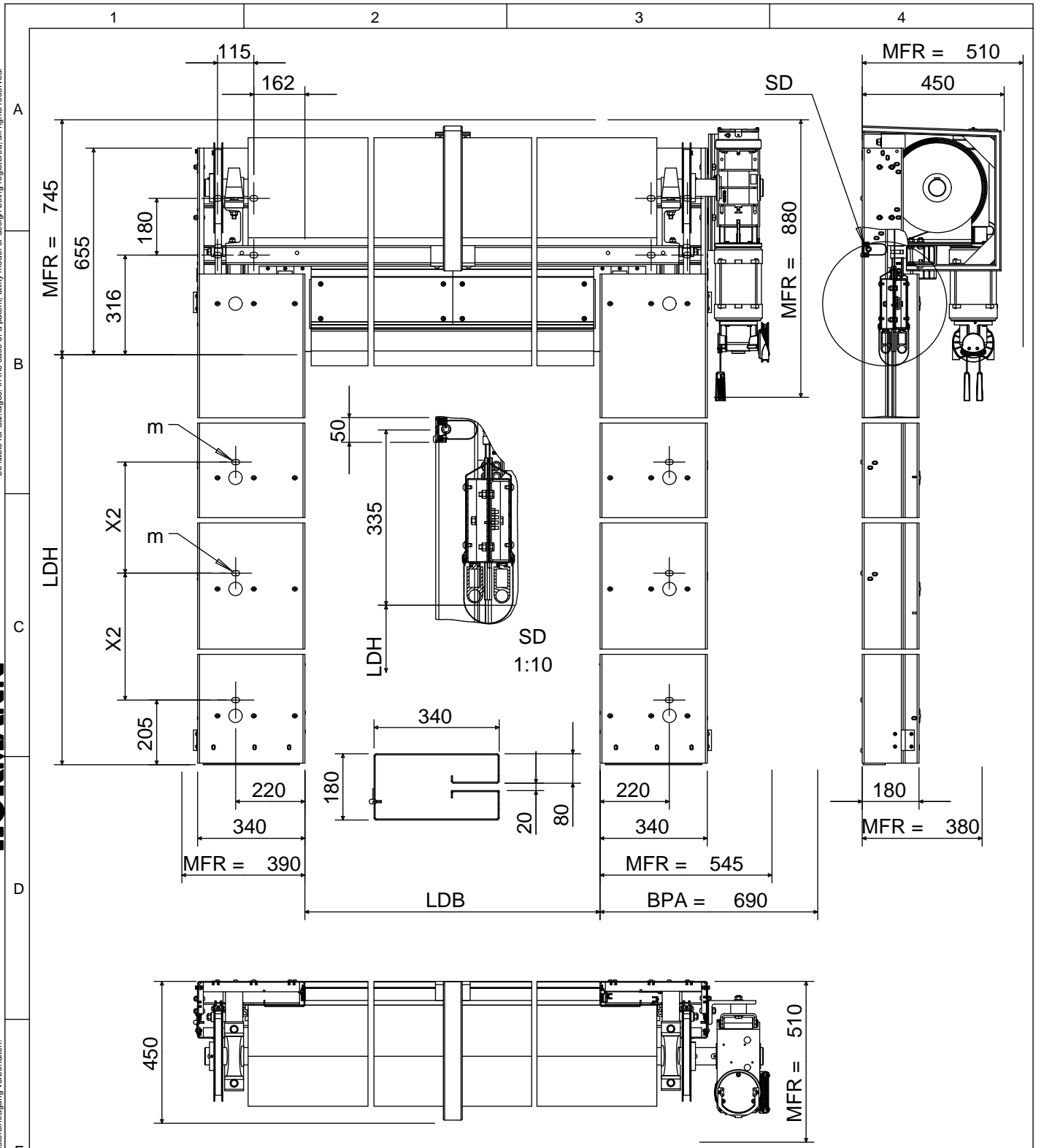


Observe protection mark DIN ISO 16016. Passing on or duplicating this document, exploiting and communicating its contents is prohibited, unless expressly permitted. Anyone found in breach thereof shall be liable for damages. In the case of a patent, utility model or design being registered, all rights reserved.

HÖRMANN

Schutzmerk DIN ISO 16016 beachten. Weitergabe sowie Vervielfältigung dieses Dokuments, Verwertung und Mitteilung seines Inhalts sind verboten, so weit nicht ausdrücklich gestattet. Zuwiderhandlungen verpflichten zu Schadenersatz. Alle Rechte für den Fall der Patent-, Gebrauchsmuster- oder Geschmacksmusterertragung vorbehalten.



$X2 = (LDH + 7) / 3$
 $m = 2$

Allgemeintoleranzen nach DIN ISO 2768-mK General tolerances acc. to DIN ISO 2768-mK				Datum Date	Name Name	Maßstab Scale	3:50	Werkstoff Material	Gewicht Weight	
Kunststoff-Formteile nach DIN 16901-130 Plastic moulded parts acc. to DIN 16901-130		Bearb. Drawn	01.08.2006	FL	Oberfläche Surface	Farbe Oberfläche Colour Surface				
Form- u. Lagetoleranzen nach DIN ISO 1101 Geometrical tolerances acc. to DIN ISO 1101		Gepr. Checked			Benennung Title	Maßblatt Dimension sheet				
7	Maßblätter sprachneutral	12.02.2016	JJ	Schutzvermerk DIN ISO 16016 beachten Observe protection mark DIN ISO 16016						
6	Maßblatt angepaßt	16.07.2014	JJ	Alle Maße in Millimeter All dimensions in millimetre						
5	X1 - Maß angepaßt	10.03.2014	JJ	Tortyp V 10008						
4	Maßblätter überarbeitet	04.12.2013	JJ			Zg. Nr./Draw. no.	41-000-003-807		Index Index	Blatt Sheet
3	Maßblätter überarbeitet	09.10.2013	JJ			Kommission	Art. Nr.	7	1 / 3	
Index Index	Änderung Modification	Datum Date	Name Name	HÖRMANN Schnellaufstore		Ers.f. Repl.for	Ers.d. Repl.by	Format A4		

6
5
4
3
2
1
0