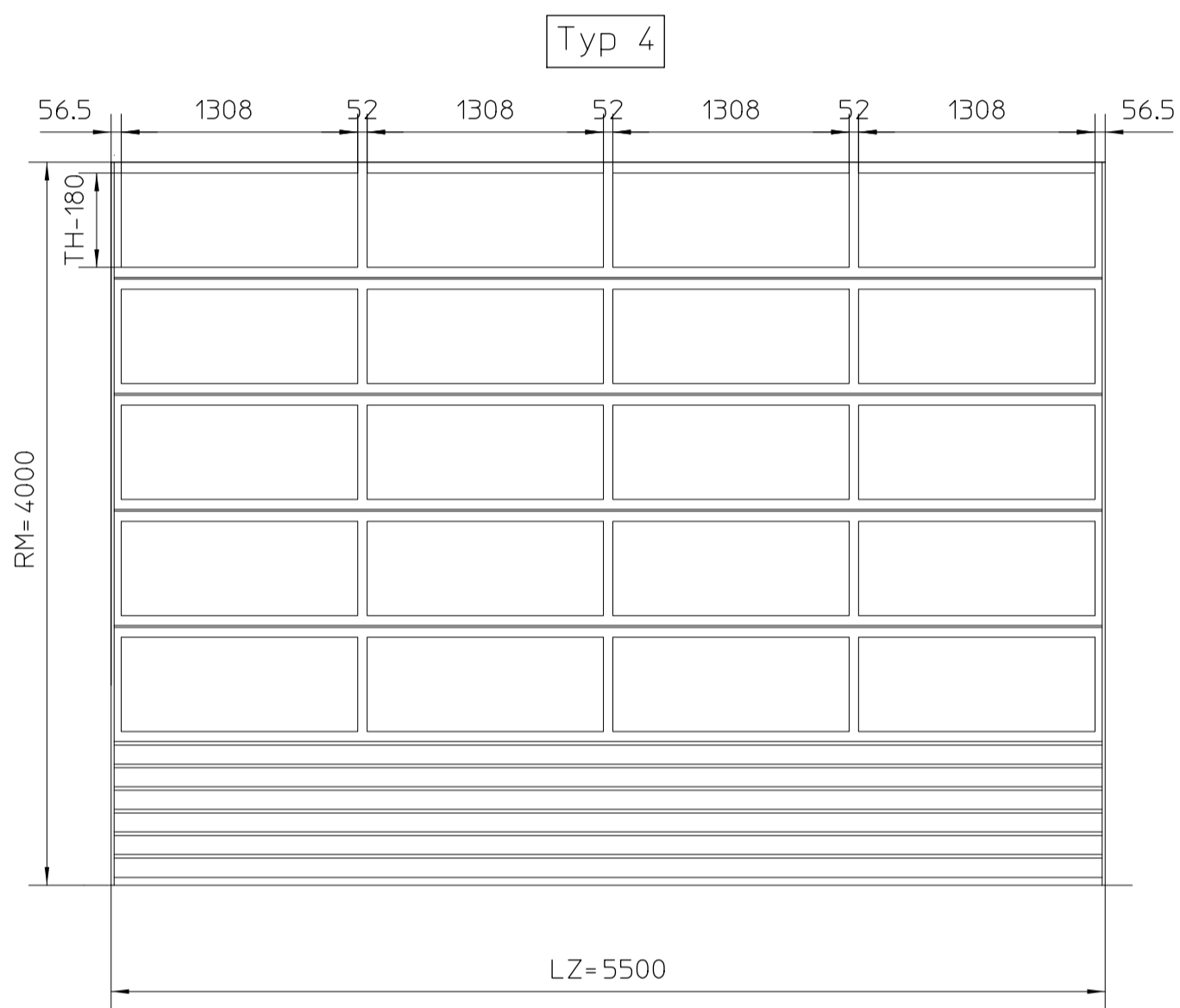
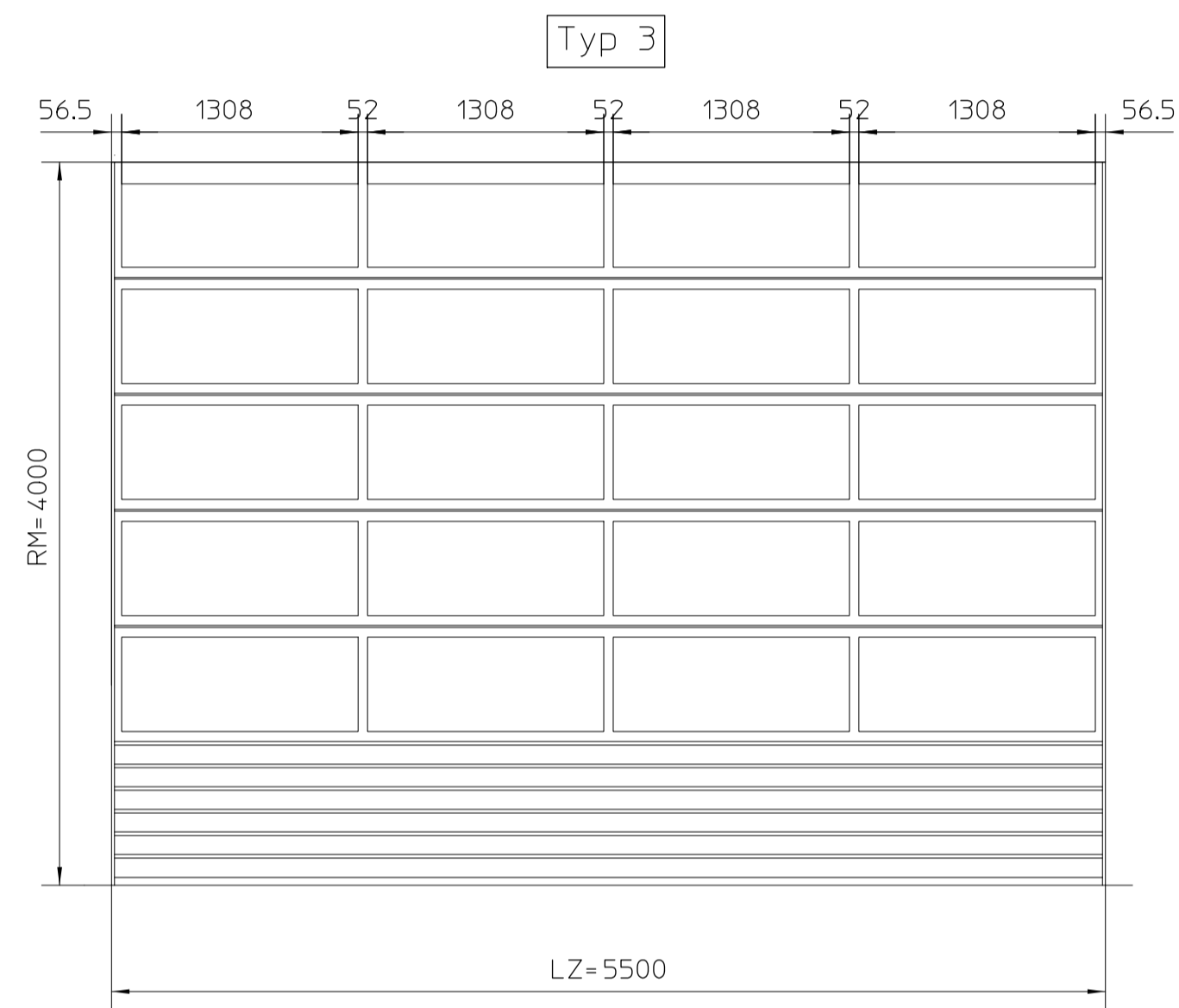
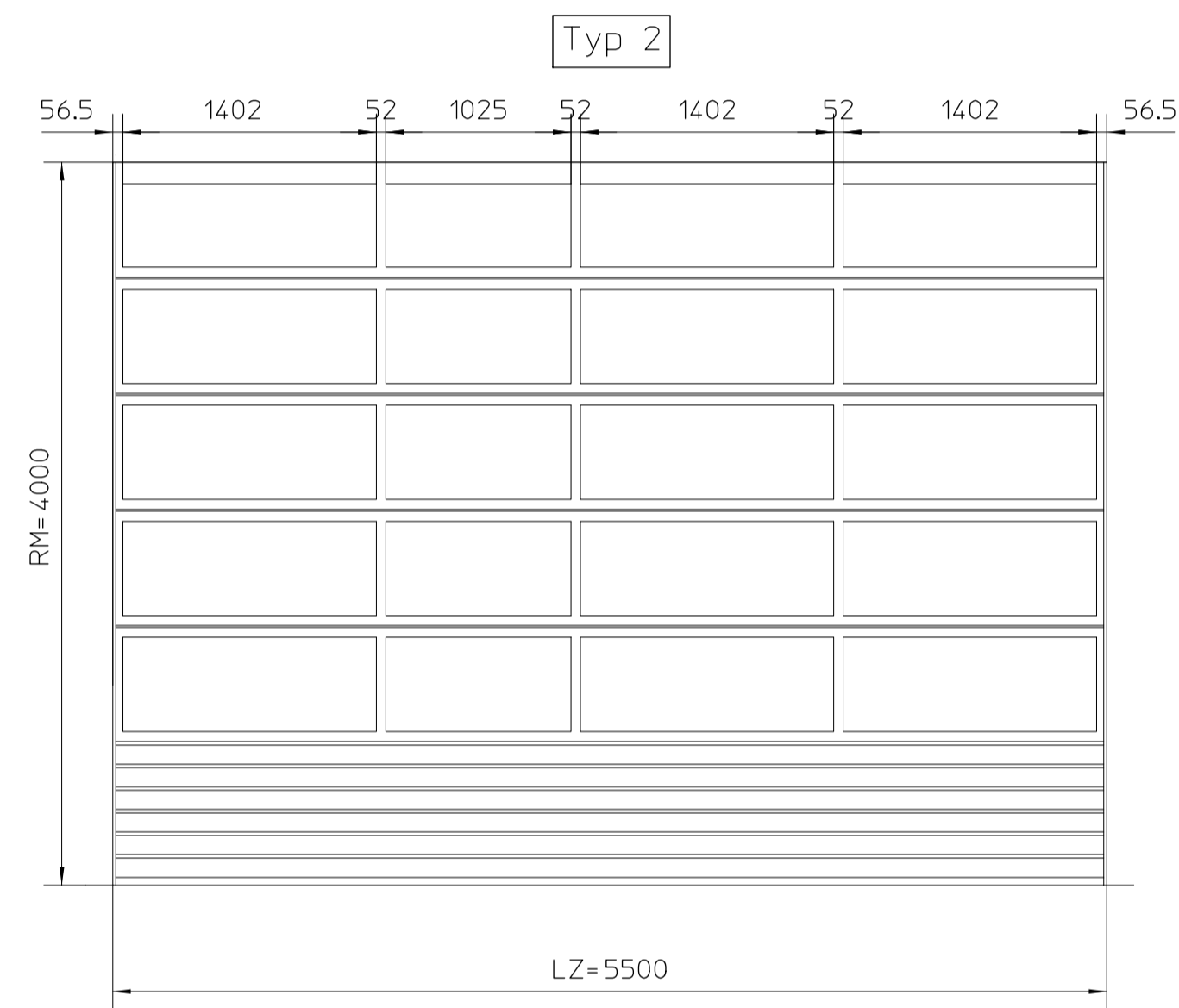
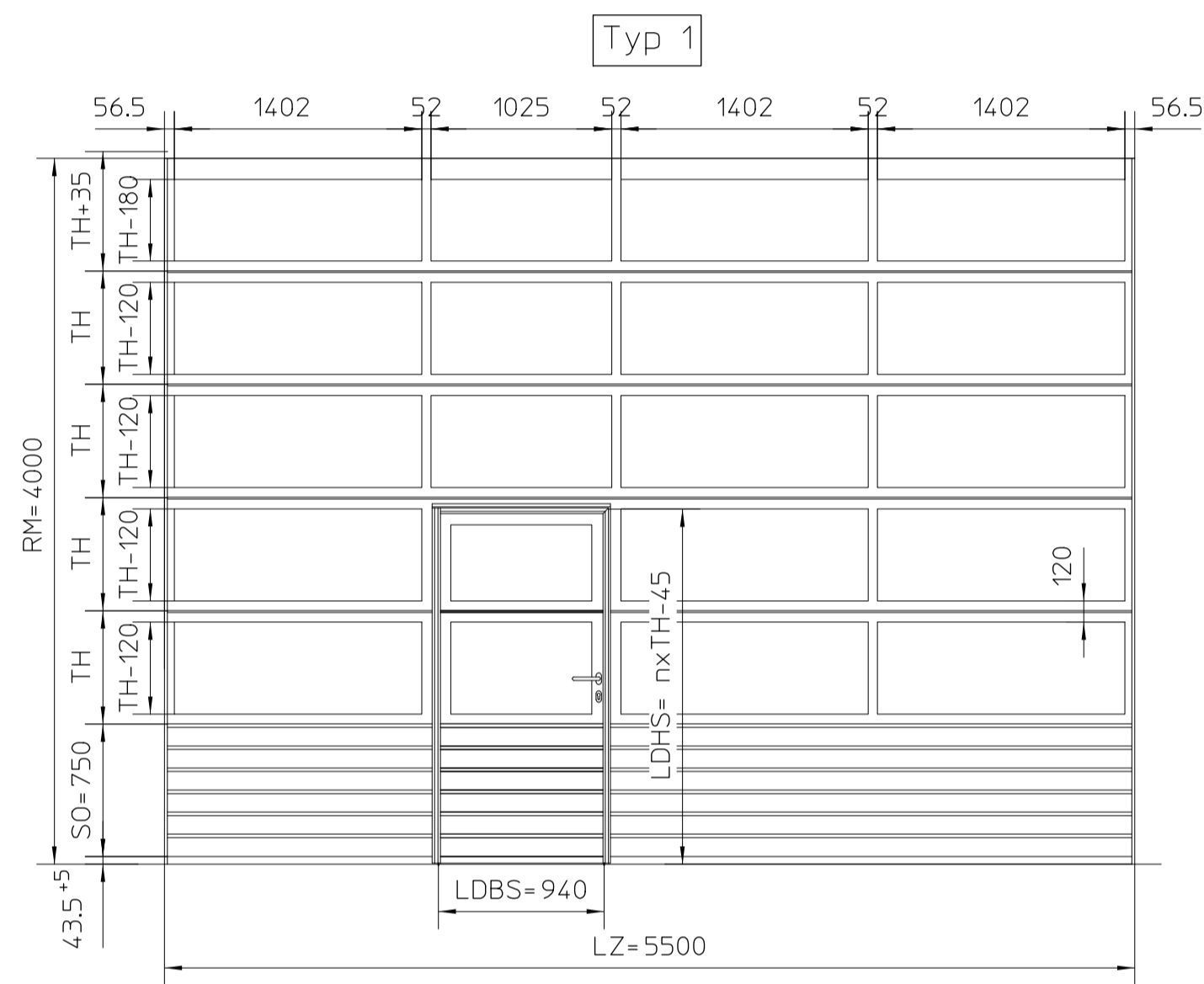


Observe protection notices DIN ISO 16016.
 Passing on or duplicating this document, exploiting and communicating its contents is prohibited, unless expressly permitted. Anyone found in breach thereof shall be liable in case of a patent, utility model or design being registered. All rights are reserved.

Schutzvermerke DIN ISO 16016 beachten
 Weitergabe sowie Vervielfältigung dieses Dokuments, Verwertung und Mitteilung seines Inhalts sind verboten, so weit nicht ausdrücklich gestattet. Zuwiderhandlungen werden in case of a Patent-, Gebrauchsmuster- oder Geschmacksmusterantragung vorbehalten.



$TH = (RM - 35 - SO) : n_1$
 TH max.= 750mm

Durch den Auftraggeber verantwortlich geprüft und zur Fertigung freigegeben! Approved by customer !		Achtung ! Änderungen nach Fertigungsfreigabe gehen zu Lasten des Bestellers ! Attention ! Changes after confirmation will be charged to customer !		Schutzvermerke DIN ISO 16016 beachten Observe protection notices DIN ISO 16016		Maße in Millimeter [mm] / Dimensions in millimetres [mm]		Masse / Mass	
Ort/Place		Datum/Date				Werkstoff / Material		Allgemeintoleranzen nach / General tolerances according to	
Unterschrift/Signature		Firmenstempel/Stamp				Oberfläche / Surface		Benennung / Title	
				Bearb. am Drawn at 17.Mrz.2015		Bearbeiter Drawn by Nastulla		APU F42 4 Felder LZ max.	
				Gepr. am Approved at 28.Okt.2016		Prüfer Approved by Nastulla		Aussenansicht	
				a and. Text		28.Okt.2016		Nast	
						HÖRMANN KG Brockhagen Horststr. 17 33803 Steinhagen		Zeichnungsnr. / Drawing No. Z3066451	
				Ind. Änderung Rev. Description of Rev.		Datum Date		Name	
				a		1:50		A2	
				1		1		von Sheet of	
				CAD-System		CEDD		Ersatz für / Replaces	