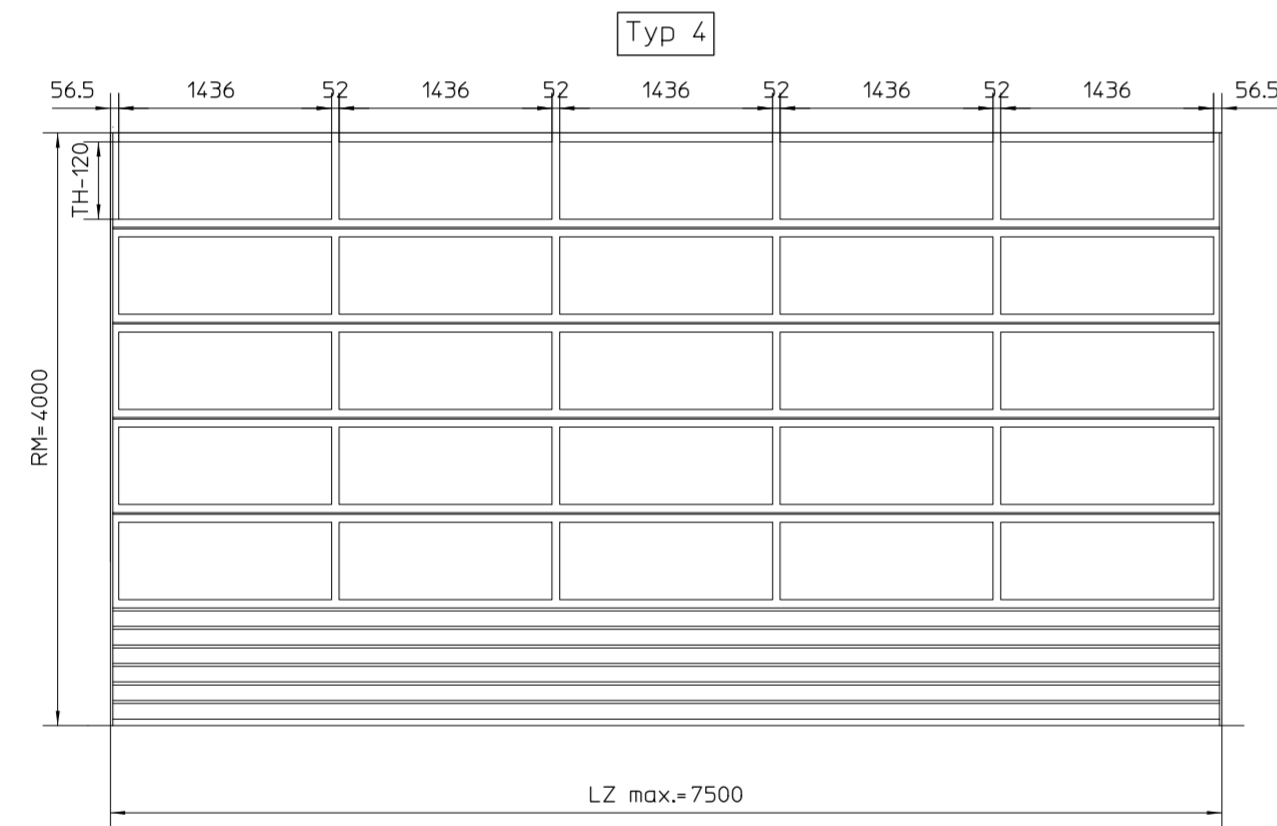
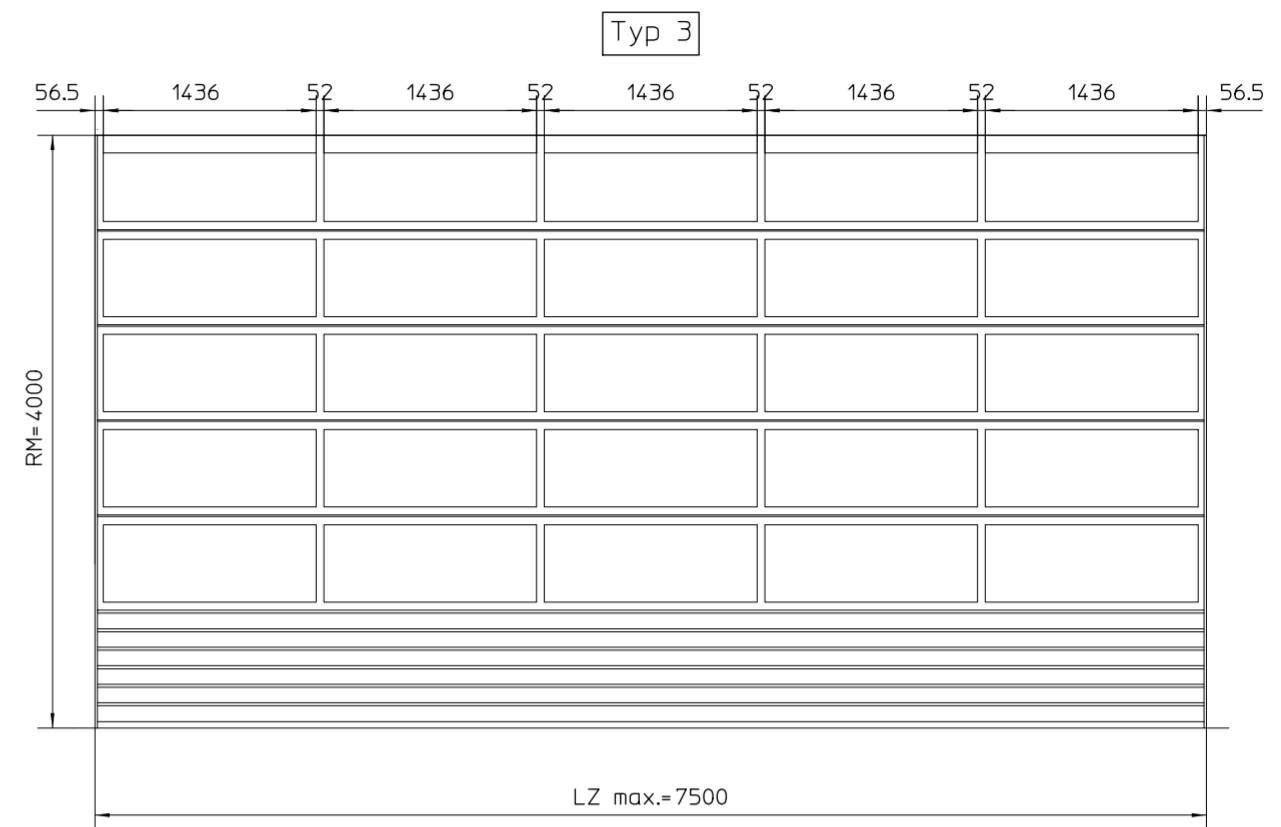
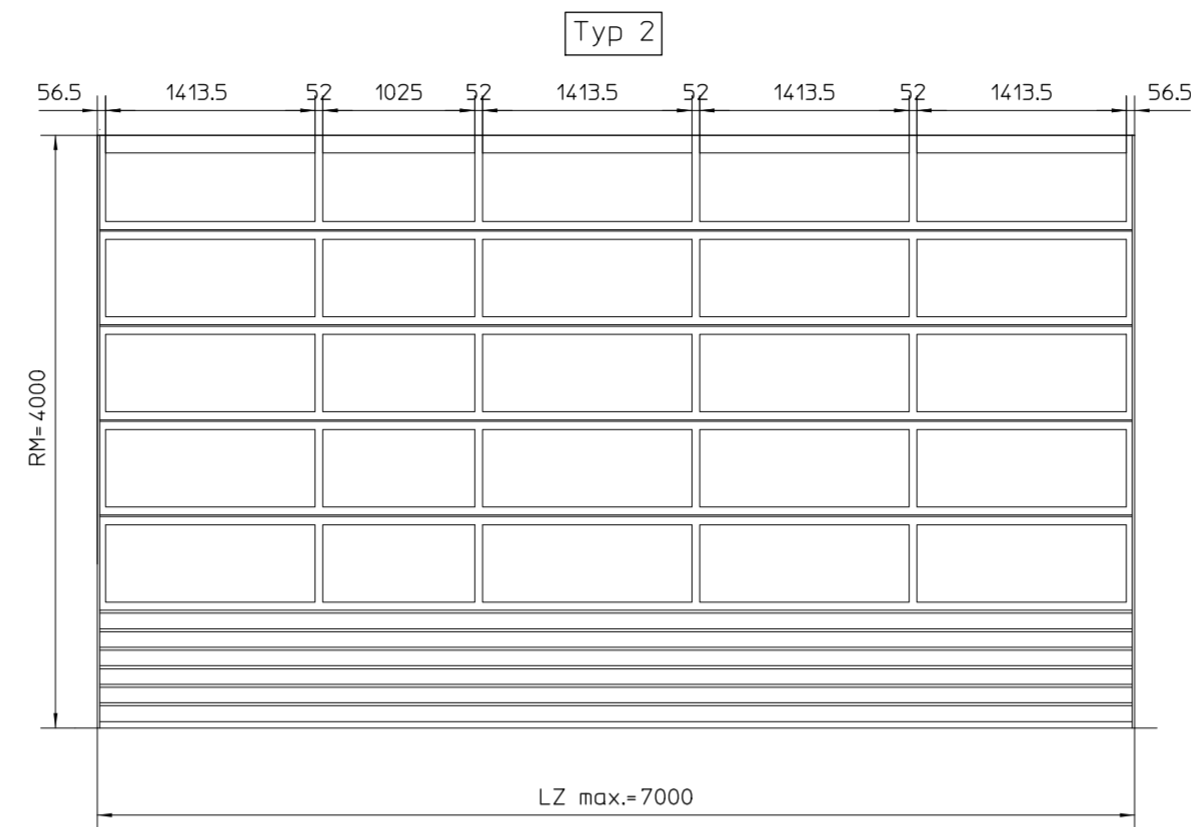
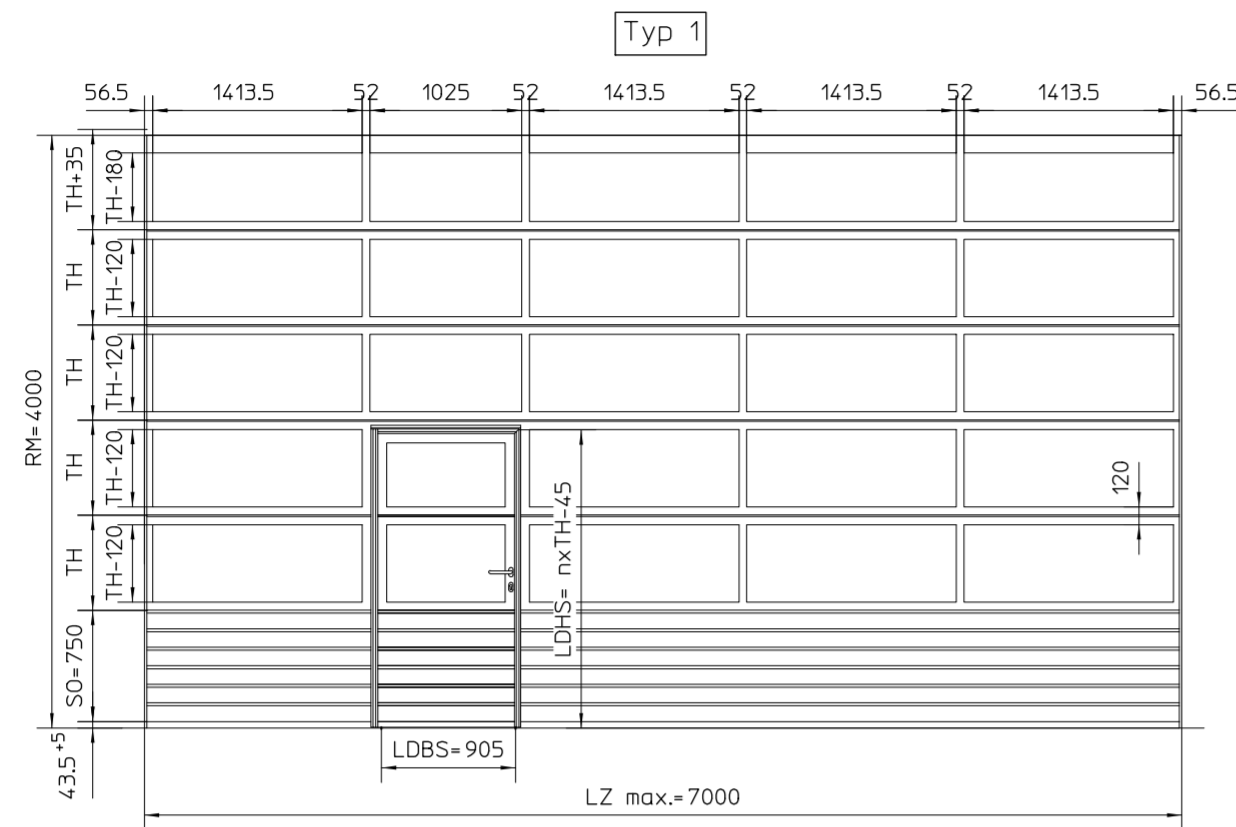


Observe protection notices DIN ISO 16016
 Passing on or duplicating this document, exploiting and communicating its contents
 without the express written permission of the manufacturer is prohibited. The manufacturer
 shall be liable for damages in case of a patent, utility model or design being registered,
 all rights are reserved.

Schutzmerkmale DIN ISO 16016 beachten
 Weitergabe sowie Vervielfältigung dieses Dokuments, Verwertung und Mitteilung
 desselben ohne die schriftliche Genehmigung des Herstellers ist ausdrücklich
 untersagt. Die Rechte für den Fall der Patent-, Gebrauchsmuster-
 oder Geschmacksmusterertragung vorbehalten.



$TH = (RM - 35 - SO) : n_1$

TH max.= 750mm

Durch den Auftraggeber verantwortlich geprüft und zur Fertigung freigegeben ! Approved by customer !		Achtung ! Änderungen nach Fertigungsfreigabe gehen zu Lasten des Bestellers ! Attention ! Changes after confirmation will be charged to customer !		Schutzmerkmale DIN ISO 16016 beachten Observe protection notices DIN ISO 16016		Maße in Millimeter [mm] / Dimensions in millimetres [mm]		Masse / Mass	
Ort/Place		Datum/Date		Werkstoff / Material		Oberfläche / Surface		Allgemeintoleranzen nach / General tolerances according to	
Unterschrift/Signature		Firmenstempel/Stamp		Bearb. am Drawn at 25.11.2015		Bearbeiter Drawn by Nastulla		Benennung / Title APU 67T 5 Felder LZ max. Aussenansicht	
Ind. Änderung Rev. Description of Rev.		Datum Date		Name		Gepr. am Approved at 3.Nov.2016		Prüfer Approved by Nastulla	
b änd. Maß and. Text		3.Nov.2016		Nast		HÖRMANN KG Brockhagen Horststr. 17 33803 Steinhagen		Zeichnungsnr. / Drawing No. Z3066485	
						Index / Rev. b		Maßstab Scale 1:50	
						Formal Size A2		Blatt Sheet 1	
						von of 1		CAD-System CEDD	