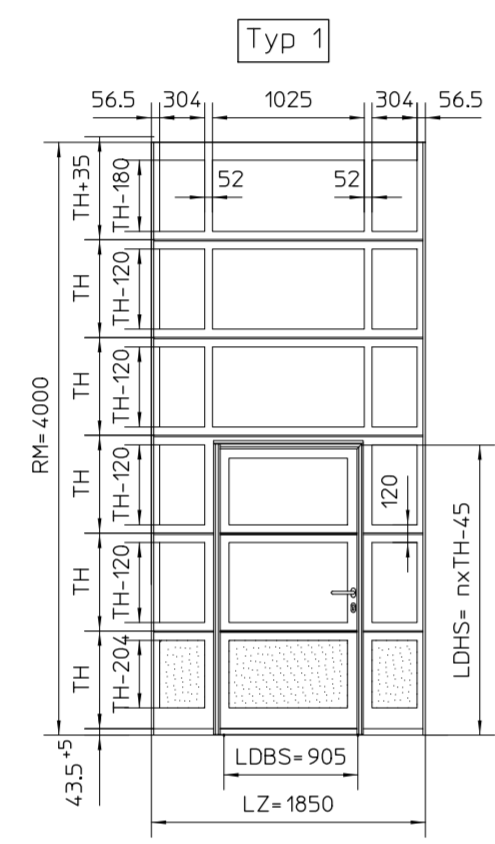


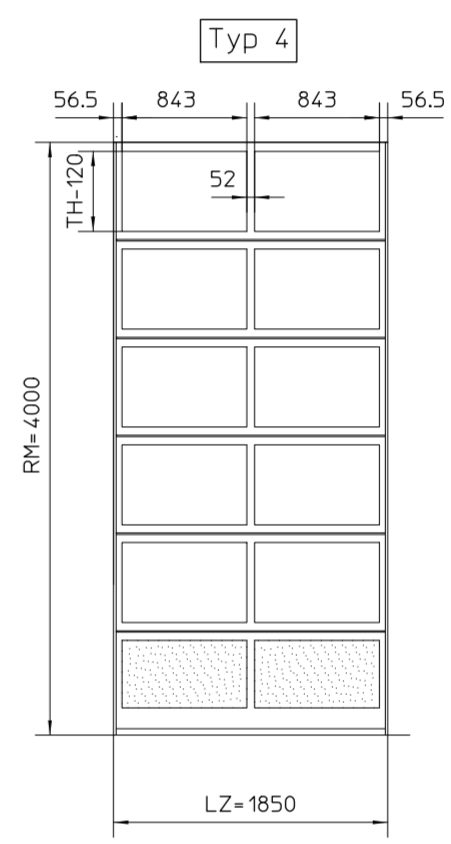
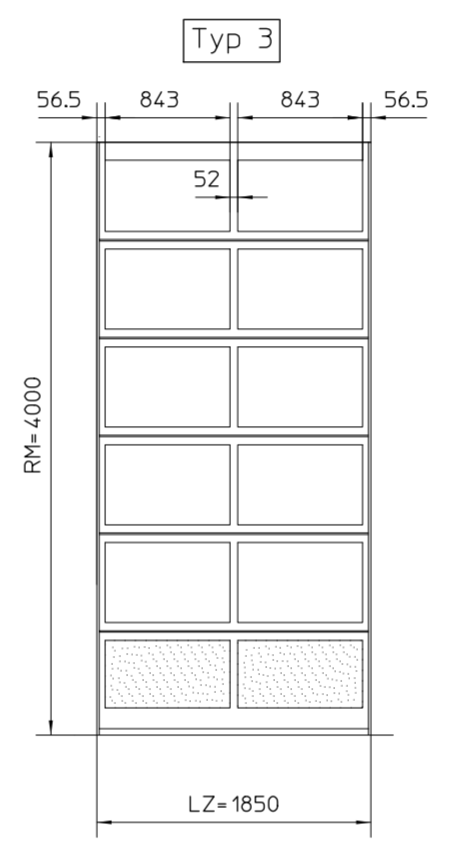
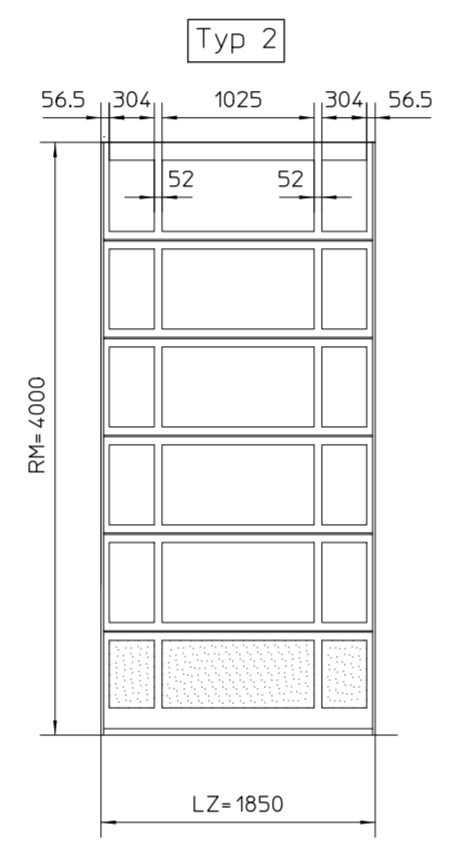
Observe protection notices DIN ISO 16016
 Passing on or duplicating this document, exploiting and communicating its contents
 without the express written permission of the manufacturer is prohibited. The manufacturer
 shall be liable for damages in case of a patent, utility model or design being registered,
 all rights are reserved.

Schutzmerkmale DIN ISO 16016 beachten
 Weitergabe sowie Vervielfältigung dieses Dokuments, Verwertung und Mitteilung
 dessen Inhalts ohne die vorherige schriftliche Genehmigung
 des Herstellers ist ausdrücklich untersagt. Alle Rechte für den Fall der Patent-, Gebrauchsmuster-
 oder Geschmacksmusterertragsung vorbehalten.



TH= (RM - 35) : n₁

TH max.= 750mm



Durch den Auftraggeber verantwortlich geprüft und zur Fertigung freigegeben ! Approved by customer !		Achtung ! Änderungen nach Fertigungsfreigabe gehen zu Lasten des Bestellers ! Attention ! Changes after confirmation will be charged to customer !		Schutzmerkmale DIN ISO 16016 beachten Observe protection notices DIN ISO 16016		Maße in Millimeter [mm] / Dimensions in millimetres [mm]		Masse / Mass	
Ort/Place		Datum/Date		Werkstoff / Material		Oberfläche / Surface		Benennung / Title	
Unterschrift/Signature		Firmenstempel/Stamp		<input type="checkbox"/> <input checked="" type="checkbox"/>		Bearb. am Drawn at 23.11.2015 Gepr. am Approved at 3.Nov.2016		Bearbeiter Drawn by Nastulla Prüfer Approved by Nastulla	
				<input type="checkbox"/> <input checked="" type="checkbox"/>		HÖRMANN KG Brockhagen Horststr. 17 33803 Steinhagen		Zeichnungsnr. / Drawing No. Z3066474 Ersatz für / Replaces	
				a and. Text 3.Nov.2016 Nast		Index / Rev. a		Maßstab Scale 1:50	
				Ind. Änderung Rev. Description of Rev.		Datum Date		Name Blatt Sheet 1 of 1	
						Form Size A2		von of 1	
						CAD-System CEDD			