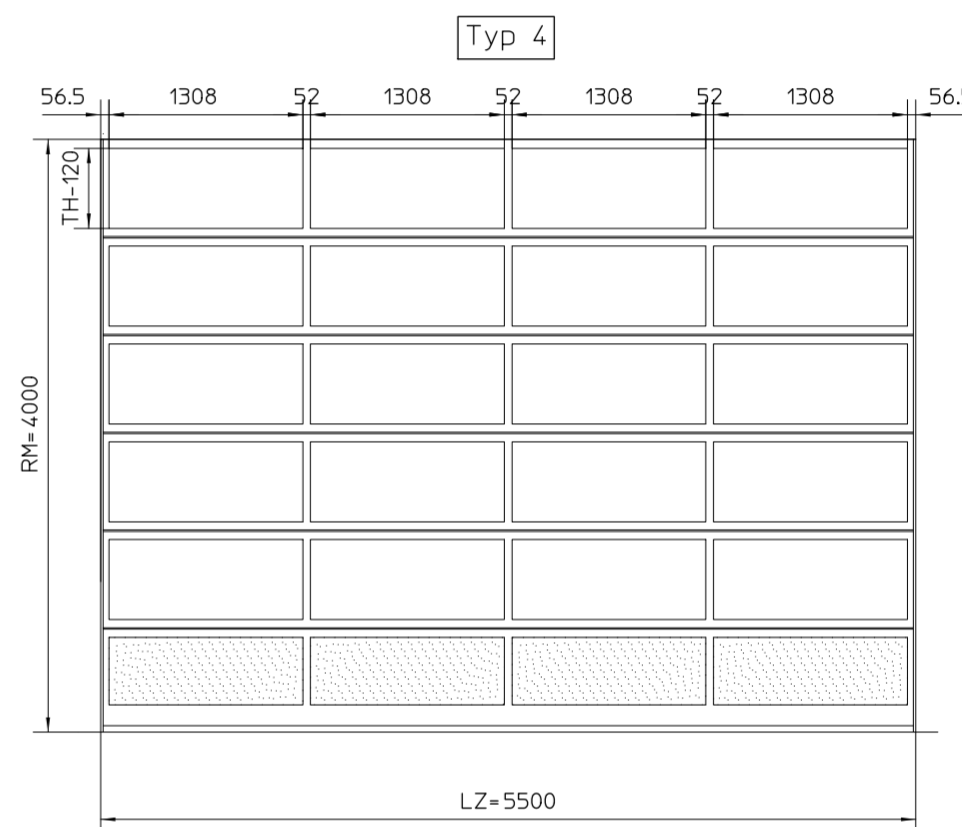
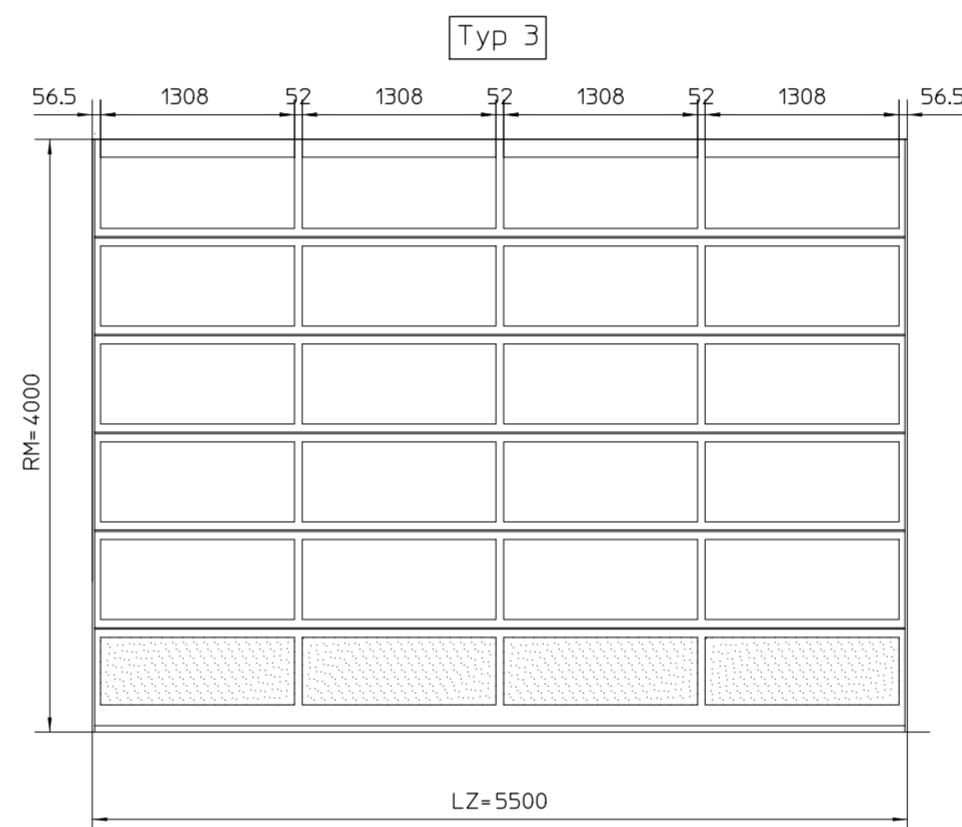
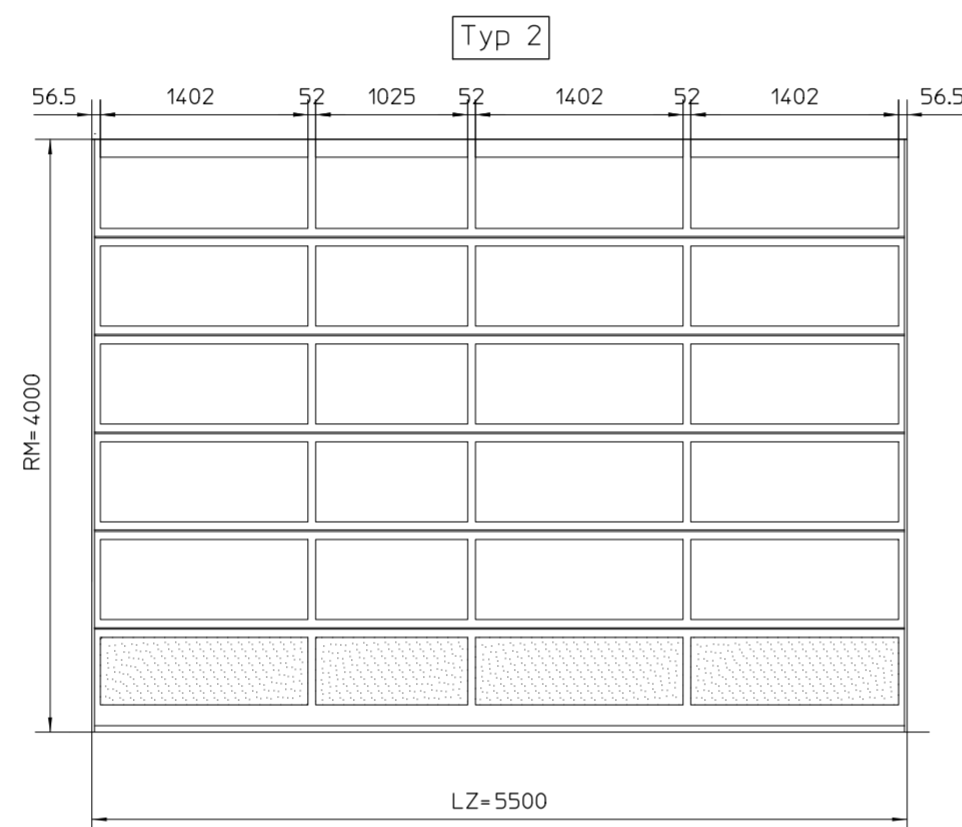
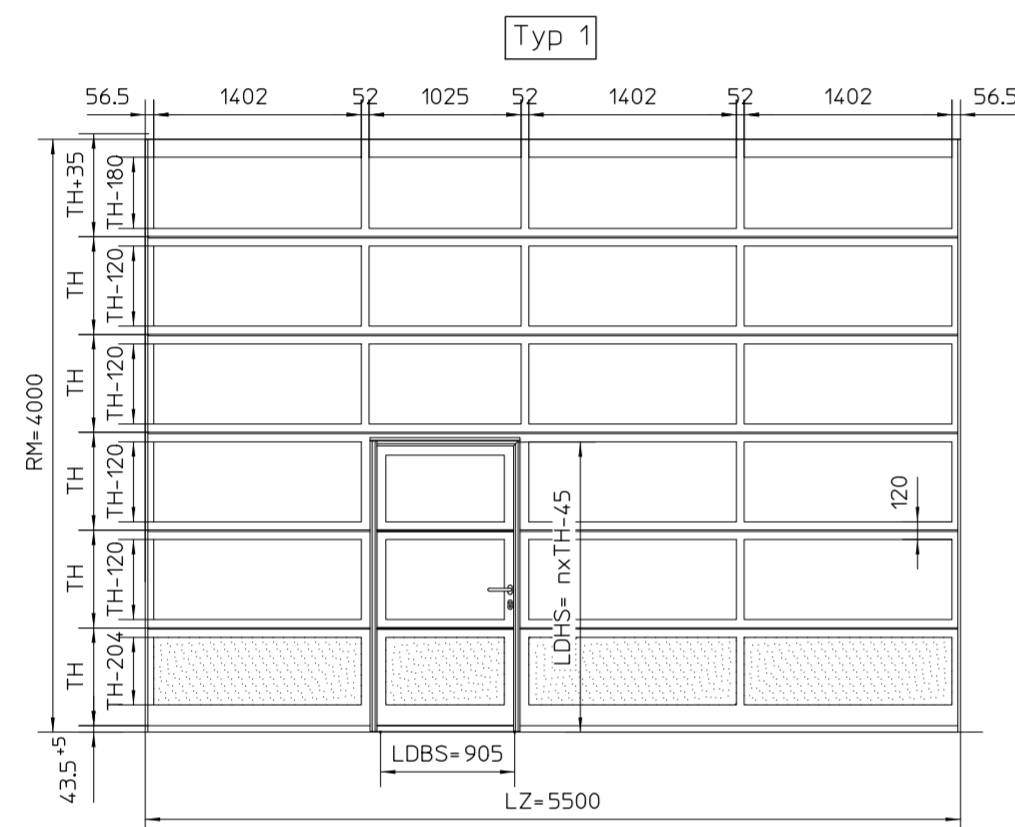


Observe protection notices DIN ISO 16016
 Passing on or duplicating this document, exploiting and communicating its contents
 without the express written permission of the manufacturer and/or its authorised
 representative is expressly prohibited. All rights reserved. In case of a patent, utility model or design being registered,
 all rights are reserved.

Schutzmerkmale DIN ISO 16016 beachten
 Weitergabe sowie Vervielfältigung dieses Dokuments, Verwertung und Mitteilung
 desselben ohne die schriftliche Genehmigung
 des Herstellers ist ausdrücklich
 untersagt. Alle Rechte für den Fall der Patent-, Gebrauchsmuster-
 oder Geschmacksmusterertragung vorbehalten.



TH= (RM - 35) : n₁

TH max.= 750mm

Durch den Auftraggeber verantwortlich geprüft und zur Fertigung freigegeben! Approved by customer !		Achtung ! Änderungen nach Fertigungsfreigabe gehen zu Lasten des Bestellers ! Attention ! Changes after confirmation will be charged to customer !		Schutzmerkmale DIN ISO 16016 beachten Observe protection notices DIN ISO 16016		Maße in Millimeter [mm] / Dimensions in millimetres [mm]		Masse / Mass	
Ort/Place		Datum/Date				Werkstoff / Material		Allgemeintoleranzen nach / General tolerances according to	
Unterschrift/Signature		Firmenstempel/Stamp				Oberfläche / Surface		Benennung / Title	
				Bearb. am / Drawn at 23.11.2015 Gepr. am / Approved at 3.Nov.2016		Bearbeiter / Drawn by Nastulla Prüfer / Approved by Nastulla		ALR 67T 4 Felder LZ max. Aussenansicht	
				b. änd. Maß / and. Text 3.Nov.2016 Nast		HÖRMANN KG Brockhagen Horststr. 17 33803 Steinhagen		Zeichnungsnr. / Drawing No. Z3066477 Ersatz für / Replaces	
				Ind. Änderung / Rev. Description of Rev.		Datum / Date		Name	
								Index / Rev. b Maßstab / Scale 1:50 Format / Size A2 Blatt / Sheet 1 von / of 1 CAD-System CEDD	