

## ТЕХНИЧЕСКИЙ ПАСПОРТ

### Основные характеристики



**Стойкость  
к ветровой нагрузке**

Класс 4 – 5



**Теплоизоляция**

до 1,04 Вт/(м²К)



**Звукоизоляция**

до 26 дБ



**Водонепроницаемость**

Класс 1



**Воздухопроницаемость**

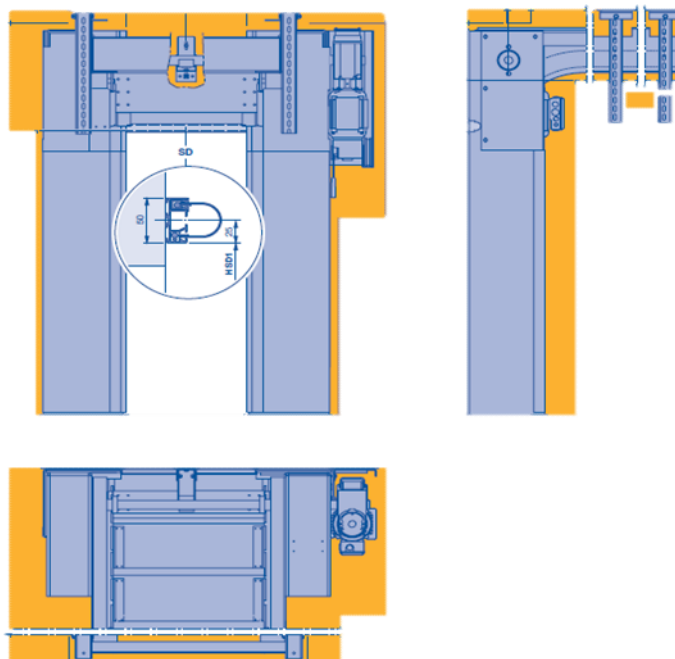
Класс 2

Значения зависят от конфигурации ворот.

## HS 5015 PU N 42

Скоростные секционные ворота Speed со стальными сэндвичными секциями

Эти скоростные секционные ворота Speed можно установить, когда места в зоне перемычки совсем мало. Для этого варианта ворот с низководущей направляющей Вам будет достаточно всего 480 мм в области перемычки.



### Размеры ворот

Ширина, макс.	5000	мм
Высота, макс.	6500	мм

### Скорость (блок управления FU, 3-фазн, АК 500 FUE-1)

Открывание, макс.	1,5 - 2,5	(м/с)
Закрывание, ок.	0,5	(м/с)

Описание изделия	
Применение	Ворота для наружного применения / ворота для внутреннего применения
Конструкция	Не самонесущая конструкция
Полотно ворот	Стальные сэндвичные секции с термическим разделением, заполненные вспененным ПУ
Строительная глубина	42 мм
Высота секций	250 мм
Вентиляционная решетка	Поперечное сечение вентиляционных прорезей 54 %
Беспотенциальные контакты	3
Система уравнивания полотна ворот	Цепной механизм и пружины
Тип направляющей	N-направляющая (стандарт)

Полотно ворот		
Поверхность снаружи	Micrograin	●
Поверхность внутри	Stucco	●
Цвет, стандартное исполнение	RAL 9006	●
Цвет, опциональное исполнение	Лакирование мокрым способом, цвет RAL по выбору	○
Окно с алюминиевыми перекладинами	Анодированный алюминий E6 / EV1	○
Остекление	Остекление из пластмассы, двойное	○
Thermoframe		○

● Стандартное исполнение    ○ Опция

Технические характеристики		Достигаемые значения	
Стойкость к ветровой нагрузке согл. стандарту 12424	Ширина ворот ≤ 5000 мм	Класс	5
	Ширина ворот > 5000 мм ≤ 6000 мм		4
Теплоизоляция согл. стандартам EN 13241-1, ISO 12567-1 Размер ворот 4000 x 4000 мм, без остекления с Thermoframe		Вт/(м²К)	1,04
Звукоизоляция согл. стандарту EN 717-1		R [дБ]	26
Водонепроницаемость согл. стандарту EN 12425		Класс	1
Воздухопроницаемость согл. стандарту EN 12426		Класс	2

Указанные эксплуатационные характеристики достигаются только при соответствующем оснащении.

## Защитное оснащение и приводное оборудование

	цепная ручная аварийная деблокировка	●
<b>Аварийное открывание</b>	Источник бесперебойного питания в пластмассовом шкафу (200 × 400 × 200) для блока управления FU 230 В, 1-фазный (по запросу до 9 м <sup>2</sup> )	○
<b>Защитное оснащение</b>	EN 13241.1	●
<b>Привод и блок управления</b>	Преобразователь частоты	●
	Питающее напряжение, 1-фазное 1-230 В, N, PE	○
	Питающее напряжение, 3-фазное 3-400 В, N, PE	●
	Клавишный выключатель «Откр.-Стоп-Закр.»	●
	Главный выключатель с возможностью отключения всех полюсов, 1- фазный	○
	Главный выключатель с возможностью отключения всех полюсов, 3- фазный	●
	Клавиша аварийного отключения, 1-фазн.	○
	Клавиша аварийного отключения, 3-фазн.	●
	Электронный конечный выключатель DES	●
	Контроль зоны закрывания, предохранительная решетка IP 67	●
<b>Класс защиты для привода / блока управления</b>	IP 54 / IP 65	●
<b>Предохранитель 1 фазн., 3-фазн.</b>	16 А, К-характеристика	●
<b>Время нахождения в открытом положении, сек.</b>	1 - 200	●
<b>Проводка блока управления</b>	Готова к подключению	●

● Стандартное исполнение    ○ Опция

Приведенная выше информация, прежде всего связанная с техническими данными и изображениями, не накладывает на нас никаких обязательств, не представляет собой соглашения о качестве или договорной гарантии. Право на внесение изменений сохраняется, отсутствие ошибок и пропусков не гарантируется. Технический паспорт защищен авторским правом. Перепечатка, даже части материала, только с нашего разрешения!