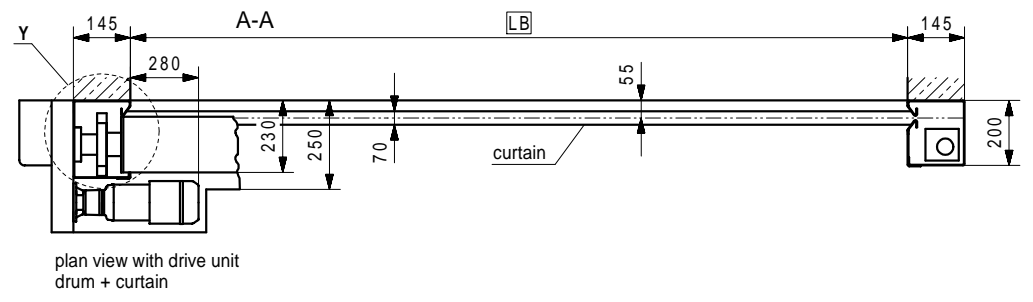
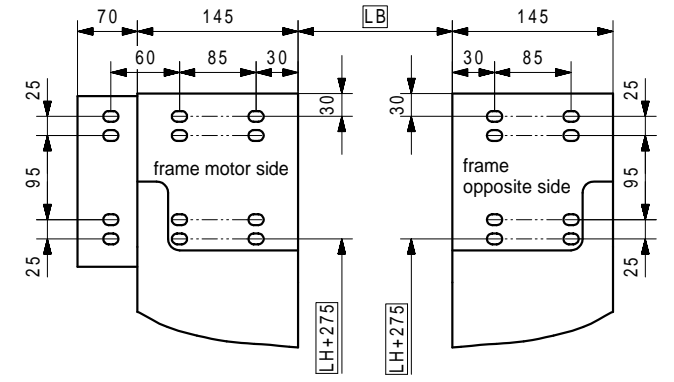


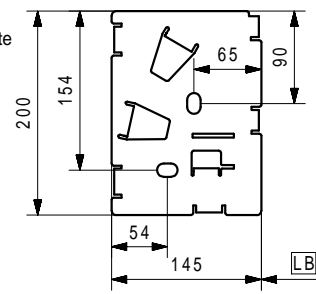
Dim.	mm	Remarks
K	ca. 50	installation clearance
Q	ca. 100	installation clearance
QM	ca. 50	installation clearance
R	min. 400	installation clearance
LB		clear width
LH		clear height

Unless otherwise stated, all dimensions in mm.
Dimension Q and QM with motor right side reversed!

Detail X:
fixings points for frame
2 fixing each group holes
fixing hole 14 x 20



Detail Y:
fixing points for ground plate
2 points fixing hole 13 x 20



Height in cm	Door width in cm							
	60	150	200	250	300	350	400	
140								
200								
250								
300								
350								
400								

Weitergabe, Vervielfältigung sowie Verwertung des Inhaltes dieser Zeichnung sind verboten, soweit nichts ausdrücklich vereinbart. Diese Zeichnung ist urheberrechtlich geschützt.
ISO 16016

The reproduction, distribution and utilization of this drawing as well as the communication of its contents to third parties without explicit authorisation is prohibited.
This drawing is protected by copyright.
ISO 16016

Le dessin reste notre propriété. Il n'est pas permis de le multiplier sans notre consentement, ni de soumettre aux autres personnes ni d'abandonner à la concurrence pour quelques intentions. Ce dessin est protégé par le droit d'auteur.
ISO 16016

	Date	Name
Drawn	15.07.2025	Žiga G.
Appr.		

EFAFLEX
schnelle und sichere Tore

EFAFLEX Tor- und Sicherheitssysteme GmbH & Co.KG
Fliederstraße 14
D-84079 Bruckberg

HIGH-SPEED ROLL-UP DOOR
"L" - version
Soft Touch

Type:	EFA-SRT®-L Soft Touch
Drawing No.:	282-01 A03
Repl. for:	282-01 A02